

## Las 10 claves de la instalación del aire acondicionado VRF

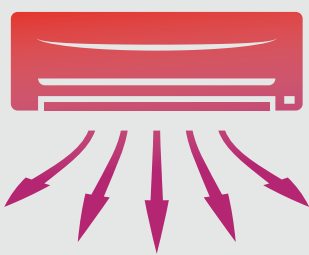
[www.bosch-industrial.es](http://www.bosch-industrial.es)

Bosch facilita los 10 aspectos fundamentales para una perfecta instalación de un equipo de aire acondicionado, como los de su nueva gama VRF Air Flux.

1



Definir el número de espacios que se pretenden climatizar para calcular la potencia y la cantidad de unidades necesarias. Seleccionar el tipo de control para cada habitación: inalámbrico, cableado sencillo, programación semanal, control centralizado o módulo integración BMS.



Calcular la potencia necesaria. Cuánta más superficie queramos climatizar, más potencia necesitaremos.

2

3



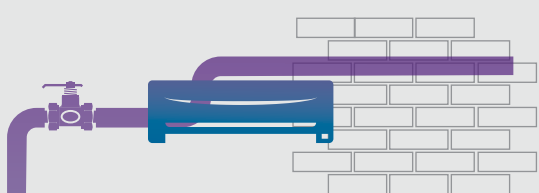
Escoger el lugar de colocación más adecuado para las unidades interiores. Es muy importante una ubicación óptima que garantice el mejor confort, difusión de aire y mantenimiento.



Comprobar la solidez seleccionada para las unidades interiores, ésta debe poder sostener el peso de la unidad sin exponer la estructura a ningún tipo de riesgo.

4

5



Antes de perforar la pared, chequear que no haya ninguna tubería o redes eléctricas que se pueda dañar.



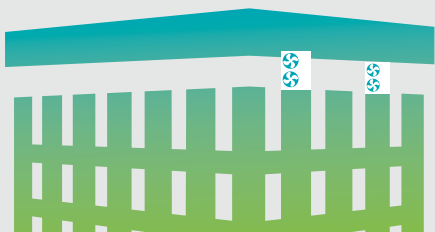
Seguir las recomendaciones sobre las distancias indicadas por Bosch entre la unidad exterior e interior.

6

7



Gestionar la autorización de las entidades correspondientes para instalar la unidad exterior en la fachada, los muros, patios o cubiertas, en caso de que se trate de elementos comunes y consultar las normas de protección ambiental o de protección del patrimonio si se trata de un edificio significativo o de valor.



Comprobar que la unidad exterior se coloque en un lugar ventilado, lejos de fuentes de calor y que no esté expuesta excesivamente a la luz del sol.

8

9



Asegurar el cumplimiento con las instrucciones técnicas de Bosch para el modelo concreto de aire acondicionado. Para realizar las conexiones eléctricas, es importante comprobar la firmeza de la fijación y que esta sea la adecuada.



Garantizar la conservación y mantenimiento adecuado del equipo. Lavar y revisar los filtros cada temporada y estar atentos a los consumos eléctricos y la carga refrigerante.

10